

# barin

## APline Aerial Platforms

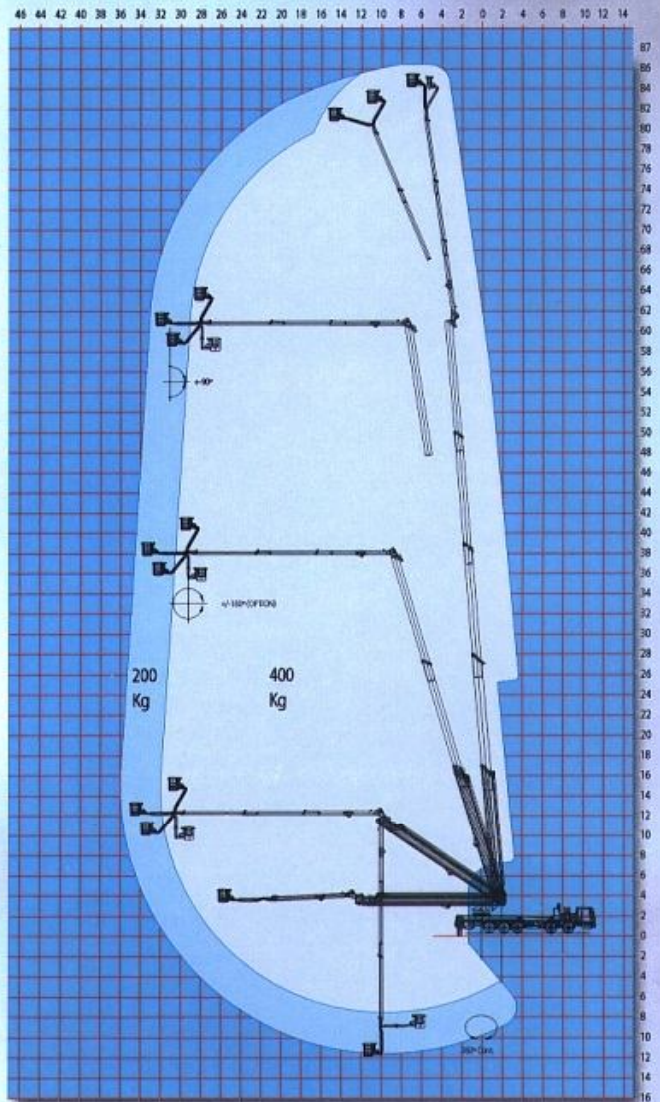
# AP 86/36 J2

### Dati Tecnici - Technical Data

Caracteristiques Techniques - Datos Tecnicos

Altezza di lavoro max. Max. working height Hauteur de travail maxi. Altura de trabajo max.	86,0 m
Altezza piano calpestio cestello max. Max. platform floor height Hauteur de plancher panier maxi. Altura piso plataforma max.	84,0 m
Sbraccio max. di lavoro Max. working outreach Déport de travail maxi. Alcance de trabajo max.	36,0 m
Rotazione torretta Turret rotation Rotation de la tourelle Rotacion torreta	360° cont.
Dimensioni cestello esteso Extended sizes of platform Dimensions du panier étendu Tamaños de la plataforma extendida	3,60x0,90x1,10 m
Portata cestello Safe working load of platform Capacité de charge du panier Capacidad de carga plataforma	200/400 kg
Rotazione cestello ca. Platform rotation approx Rotation du panier environ Rotacion de la plataforma aprox	90°+90°
Comandi Controls Commandes Mandos	Proporzionali Proportional Proportionnelles Proporcionales
Velocità max. vento Max. wind speed Vitesse maxi. du vent Velocidad max. viento	12,5 m/s
PTT autocarro Vehicle GW Portée porteur Capacidad de carga camion	50.000 kg

### Campo di Lavoro - Work Range Diagram Champ de Travail - Campo de Trabajo



### Ingombri su Strada - Road Overall Dimensions

Dimensions Routieres - Dimensiones en Carretera

